

6-4-1  
練習回

一、選擇題：(每題 4 分，共 12 分)

- ( ) 1. 下面敘述何者正確？  
( ① 比值 = 比較量 ÷ 基準量 ② 基準量 ÷ 比較量 = 比值 ③ 比值 × 比較量 = 基準量 ④ 比值 = 基準量 )
- ( ) 2. 甲數是乙數的 2 倍，下列敘述何者錯誤？  
( ① 甲數和乙數的和為乙數的 3 倍 ② 甲數和乙數的差為乙數 ③ 甲數為比較量，乙數為基準量 ④ 乙數是甲數的  $\frac{1}{3}$  倍 )
- ( ) 3. 「A 數是 B 數的 6 倍」，請問下列敘述對題目何者錯誤？  
( ① A 數是比較量 ② 當 B 數為 A 數的  $\frac{1}{6}$  倍時，比較量為 B 數 ③ B 數是基準量 ④ 當 B 數為 A 數的  $\frac{1}{6}$  倍時，基準量為 B 數 )

二、填充題：(每格 4 分，共 44 分)

1. 在( )內填入基準量或比較量

(1) ( ) ÷ ( ) = 比值

(2) ( ) ÷ 比值 = ( )

(3) 比值 × ( ) = ( )

2. 濁水溪全長約 186 公里，淡水河全長約 159 公里，濁水溪的長度是淡水河的幾倍？

(1) 濁水溪全長約 186 公里，是基準量還是比較量。

答：(            )

(2) 淡水河全長約 159 公里，是基準量還是比較量。

答：(            )

(3) 濁水溪的長度是淡水河的幾倍？

答：(        ) $\div$ (        ) $=$ (        )倍

### 三、應用題：(每題 4 分，共 44 分)

1. 爸爸的體重是 72 公斤，弟弟的體重是 18 公斤，請問爸爸的體重是弟弟的幾倍？

2. 螢光筆一枝的價錢是鉛筆的 2.5 倍，已知鉛筆一枝 6 元，請問螢光筆一枝多少元？

3. 爸爸參加馬拉松比賽，前三小時跑完全程的 $\frac{6}{7}$ ，剛好是36公里，請問馬拉松比賽全程是幾公里？
4. 小家花了1.2小時讀英文，彈鋼琴的時間是讀英文的1.2倍，請問小家共花多少時間讀英文和彈鋼琴？
5. 公車上的男乘客人數是女乘客人數的1.5倍，已知男乘客有30人，請問公車上的乘客共有多少人？

6. 小幼買了一杯紅茶和一杯奶茶，共花了 60 元，已知奶茶的價錢是紅茶的 2 倍，請問紅茶和奶茶各是多少元？
7. 一條緞帶長 6 公尺，姊姊做緞帶花用掉全部的  $\frac{2}{3}$ ，請問還剩下多少公尺的緞帶？
8. 小博的體重是 35 公斤，媽媽的體重是小博的 1.6 倍，請問媽媽的體重與小博相差多少公斤？

9. 博幼農場裡養了 120 隻鴨，雞的數量是鴨的 1.6 倍，請問博幼農場裡共養了多少隻的雞和鴨？
10. 服飾店的大特價，全面打六折，姊姊買了一件打完折後 690 元的衣服，請問這件衣服原價是多少元？
11. 博幼英文單字大賽，今年參加的人數比去年增加三成，今年參加的人數是 286 人，請問去年參加的人數是幾人？

6-4-2  
練習回

一、選擇題：(每題 4 分，共 12 分)

( ) 1. 爸爸的年齡是小家的 2 倍多 3 歲，已知小家今年 25 歲，請問爸爸今年幾歲？

( ①28    ②47    ③53    ④63 )

( ) 2. 3 元郵票和 10 元郵票共買 15 張，一共要付 115 元，請問 3 元郵票和 10 元郵票各買多少張？

( ①3 元 7 張，10 元 8 張    ②3 元 5 張，10 元 10 張  
③3 元 10 張，10 元 5 張    ④3 元 8 張，10 元 7 張 )

( ) 3. 觀察下列圖形，請問圖 5 需要幾個黑色圍棋？



圖 1      圖 2      圖 3

( ①15    ②17    ③21    ④24 )

二、填充題：(每格 2 分，共 40 分)

1. 請觀察下列圖形排列，並回答問題：

☆◇△○□⊕∞☆◇△○□⊕∞☆◇△○□⊕∞...

(1) 請問圖形每( )個輪一次。

(2) 請問排到第 32 個的圖形為( )。

(3) 若這排圖形總共有 45 個，請問∞出現幾次？( )次。

2. 奶奶家養了鴨子和小狗共 8 隻，牠們共有 28 隻腳，奶奶家的鴨子和小狗各養了幾隻？完成下表並回答問題

鴨子的數量	8	7	6	5	4	3	2	1	0
小狗的數量	0	1	2	3					
鴨子+小狗的腳	16	18	20						

答：鴨子( )隻，小狗( )隻。

3. 小博今年 6 歲，小家今年 15 歲，請問幾年前小家的年齡是小博的 4 倍？完成下表並回答問題

	今年	一年前	二年前	三年前	四年前
<u>小博</u> 的年齡	6	5	4	3	
<u>小家</u> 的年齡	15	14	13		

答：( )年前

### 三、應用題：(每題 4 分，共 48 分)

1. 爺爺今年 64 歲，4 年前爺爺的年齡是小丸子的 5 倍，請問小丸子今年幾歲？

2. 請看下圖，一張桌子擺放 6 張椅子，二張桌子併排時擺放 10 張椅子，請問當十張桌子併排時，要擺放多少張的椅子？

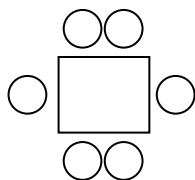


圖 1

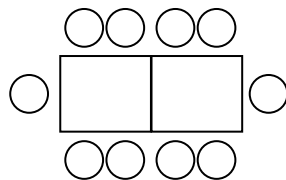


圖 2

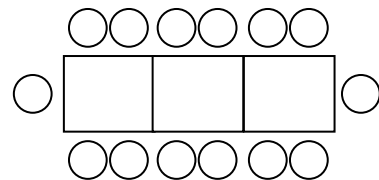
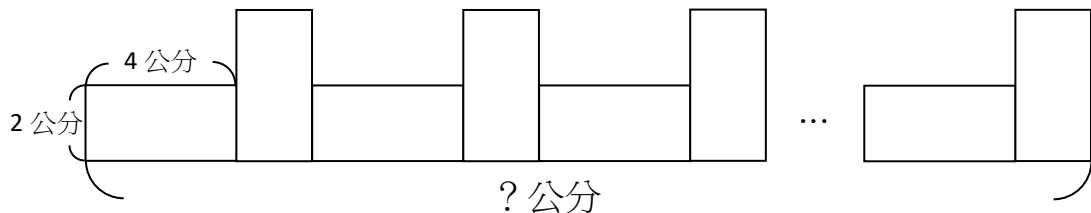


圖 3

3. 波蘿麵包一個 18 元，肉鬆麵包一個 25 元，這兩種麵包今天一共賣出 30 個，賣得 645 元，請問波蘿麵包與肉鬆麵包各賣了幾個？

4. 小家和小幼相差 18 歲，且小家的年齡剛好是小幼的 4 倍，請問小家和小幼的年齡各是多少歲？

5. 用長 4 公分、寬 2 公分的長方形圖卡依下列規則緊密排列不重疊，請問當排列 20 張長方形圖卡時，底邊的長是幾公分？





6. 電影院的座位，按照號碼從第 1 行第一列開始坐，每一列有 5 個座位，坐滿後再坐到下一列。阿喜拿到的座位號碼是 43 號，請問阿喜坐在第幾行第幾列？
7. 老師買每枝 15 元的藍筆和每枝 20 元的紅筆共 20 枝，總共付了 360 元，請問老師藍筆及紅筆各買多少枝？
8. 大哥比二哥大 3 歲，二哥比妹妹大 5 歲，三個人的年齡和是 28 歲，請問妹妹今年幾歲？

9. 電影票全票一張 250 元，學生票一張 210 元，這一場電影賣出 240 張，一共收到 56400 元，請問這場電影賣了多少張學生票？

10. 小家和爸爸年齡相差 30 歲，且今年爸爸的年齡剛好是小家的 2 倍，請問小家和爸爸今年各是多少歲？

11. 如下圖規律排列，請問排到圖 8 時，會用到多少根火材棒？

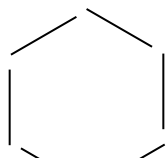


圖 1

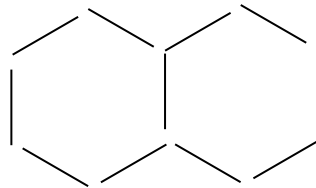


圖 2

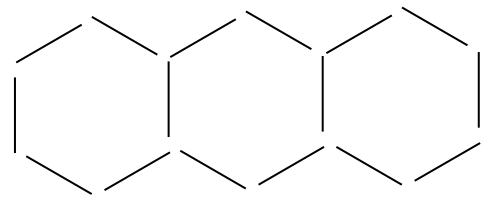
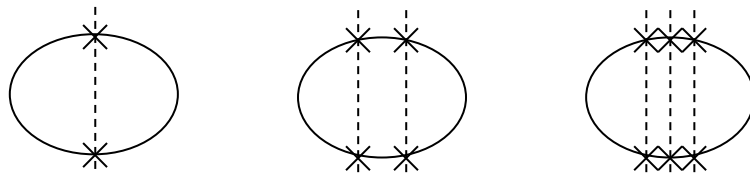


圖 3

12. 把一條繩子圍成圓形，如下圖，剪 12 刀，可以剪成幾段？



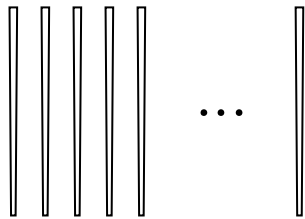
6-4-3  
練習回

一、選擇題：(每題 4 分，共 12 分)

( ) 1. 馬路的分隔島上每隔 3 公尺種一棵路樹，請問第 6 棵到第 10 棵路樹間的距離是多少公尺？

(① 9      ② 12      ③ 15      ④ 18 ) 公尺

( ) 2. 餐桌上有 10 根筷子等距離的排一直列如下圖，請問這 10 根筷子間有幾個間隔？



(① 8      ② 9      ③ 10      ④ 11 ) 個

( ) 3. 沿著一圓周長為 140 公尺的圓形步道，在圓形步道的  
外側每隔 14 公尺架一座路燈，請問共需要架多  
少座路燈？

(① 8      ② 9      ③ 10      ④ 11 ) 座

二、填充題：(每格 4 分，共 48 分)

1. 在 120 公尺長的道路一旁，每隔 12 公尺插 1 枝旗子，請  
問：

(1) 道路頭尾兩端都要插旗子，請問要插幾枝旗子？

(      ) 枝

(2) 道路頭尾兩端都不要插旗子，請問要插幾枝旗子？

(      ) 枝

(3) 道路頭尾一端插旗子一端不插，請問要插幾枝旗子？

(      ) 枝

2. 運動會將六年級學生排成一橫對，兩人間の間隔是 3 公尺，請問：

(1) 第 1 人到第 10 人之間的距离為 ( ) 公尺。

(2) 第 10 人到第 20 人之間的距离為 ( ) 公尺。

(3) 第 15 人到第 50 人之間的距离為 ( ) 公尺。

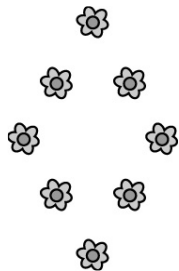
3. 在圓周長 40 公尺的圓形花圃周圍擺若干花盆，每個花盆的間隔相同：

(1) 如果擺放 5 個花盆，花盆與花盆的間隔長幾公尺？  
( ) 公尺

(2) 如果擺放 8 個花盆，花盆與花盆的間隔長幾公尺？  
( ) 公尺

(3) 如果擺放 20 個花盆，花盆與花盆的間隔長幾公尺？  
( ) 公尺

4. 用 8 個花片可以排成每邊 3 個花片的空心菱形，如下圖。



(1) 如果排成每邊 4 個花片的空心菱形，共要幾個花片？  
( ) 個

(2) 如果排成每邊 5 個花片的空心菱形，共要幾個花片？  
( ) 個

(3) 如果排成每邊 15 個花片的空心菱形，共要幾個花片？  
( ) 個



4. 有一個正三角形公園，每邊長 60 公尺，沿著公園周圍，每隔一段相同距離種一棵樹，轉角處都有種，共種 36 棵樹，請問每兩棵樹間的距離是幾公尺？
  
  
  
  
  
  
  
  
  
  
5. 在一條筆直的道路兩側，每隔 150 公尺設置一個變電箱，如果這條道路的頭尾兩端都沒有設置變電箱，共設置了 24 個變電箱，請問這條道路全長是幾公尺？
  
  
  
  
  
  
  
  
  
  
6. 有一正六邊形的舞台，每邊長是 30 公尺，在舞台的周圍每間隔 3 公尺放一顆氣球，六邊形的頂角也都要放氣球，請問總共放了多少顆氣球？

7. 在 50 公尺的游泳道上的單側，每隔 5 公尺設置一個標示，頭尾不設，請問總共設立多少個標示？

8. 在 756 公尺長的道路一旁，每隔 12 公尺擺 1 張椅子，頭尾一端擺一端不要擺，這條道路共有幾張椅子？



6-4 綜合回  
第一回

一、填充題：(每格 4 分，共 40 分)

1. 請觀察下列客運座位排列方式，並回答問題：

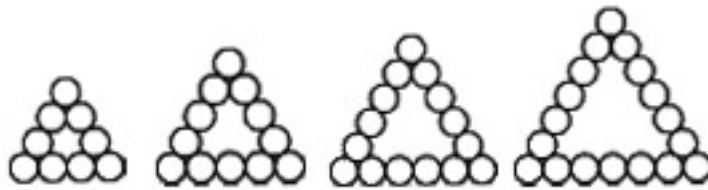
單人座	走 道	雙人座	
1		3	2
4		6	5
7		9	8
10		12	11
13		15	14

(1) 請問 21 號的座位是在單人座還是雙人座。

( )

(2) 小家買到的座位是 34 號，請問小家的座位在單人座還是雙人座。( )

2. 小幼將白色圍棋排成每邊個數相同的空心正三角形，如下圖：



(1) 完成下表

每邊個數(個)	5	6	7	8
圍棋總數(個)	12			

(2) 如果每邊排 20 個，則需要( )個圍棋。

(3) 若今天剛好使用 105 個圍棋，請問可排成每邊( )個的正三角形。

3. 在 91 公尺長的走道一旁，每隔 7 公尺種一棵樹，請問：
- (1) 如果頭尾都種，請問總共有幾棵樹？( ) 棵
- (2) 如果頭尾一端種一端不種，請問總共有幾棵樹？  
( ) 棵
- (3) 如果頭尾都不種，請問總共有幾棵樹？( ) 棵

**二、應用題：(每題 6 分，共 60 分)**

1. 小家今年 15 歲，爸爸今年 39 歲，請問幾年前爸爸的年齡是小家的 3 倍？

2. 火車車廂上的座位，分為「單號」、「雙號」兩邊，各邊又分為「靠窗」與「靠走道」兩個座位。請問車票上第 26 號的座位在哪一邊的哪個位置？

單號	
窗戶	走道
1	3
5	7
9	11

雙號	
走道	窗戶
4	2
8	6
12	10

3. 今年的泡麵價格比去年增加 20%，今年的泡麵價格是 36 元，請問去年的泡麵價格是多少？

4. 颱風過後，青菜價格上漲 30%，一斤 65 元的空心菜，未漲價前一斤賣多少元？
  
5. 市面上賣的聖誕節燈泡，依序將紅、黃、綠、藍的規律將四色燈泡排列而成，請問全部有 120 個燈泡，藍色燈泡有幾個？
  
6. 博幼基金會的女員工人數是男員工人數的 3 倍，男員工有 60 人，請問男員工與女員工相差多少人？
  
7. 有一段全長 300 公尺的道路，在道路單側每隔 30 公尺種一棵樹，道路兩端都要種，且一棵樹苗要價 200 元，總共要花多少元？

8. 姑姑的年齡是小華的 3 倍，且兩人的年齡和為 60 歲，  
請問姑姑跟小華各是多少歲？

9. 如下圖規律排列，請問排到圖 6 時，會用到多少根棉花棒？

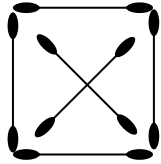


圖 1

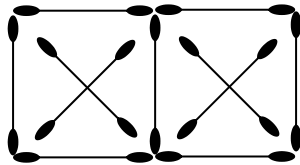


圖 2

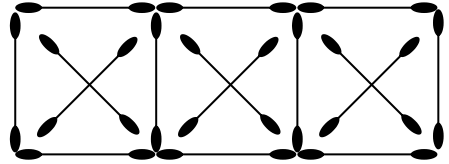


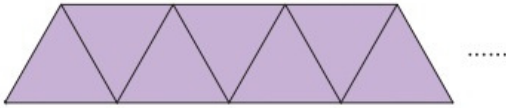
圖 3

10. 有 48 位小朋友為成一個圓圈，每隔 3 人給 1 支紅旗，  
請問總共要準備幾支紅旗？

6-4 綜合回  
第二回

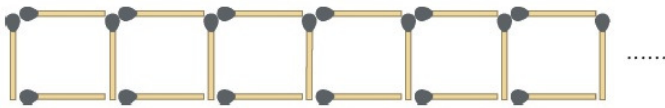
一、填充題：(每格 4 分，共 40 分)

1. 每邊長 5 公分的正三角形，如下圖的方式橫著排列，回答下列問題：



- (1) 連接 2 個正三角形，周長是多少公分？(      )公分  
 (2) 連接 3 個正三角形，周長是多少公分？(      )公分  
 (3) 連接 73 個正三角形，周長是多少公分？(      )公分

2. 小家用火材棒排出一列方格，如下圖。



- (1) 完成下表

方格個數(個)	1	2	3	4	5
火材棒個數(個)	4	7			

- (2) 如果要排成連續的 30 個方格，需要(      )根火材棒。

3. 下表是遊樂園的動物覽車開車時間，看表回答問題

(1) 每兩班車開車的時間，中間都會間隔( )分鐘

(2) 請問第五班車開車的時間是( )；第六班車開車的時間是( )

班次	時間
第一班	10:30
第二班	11:45
第三班	13:00
第四班	14:15
第五班	?
第六班	?

## 二、應用題：(每題 6 分，共 60 分)

1. 爸爸和小同的年齡和是 50 歲，且爸爸的年齡剛好是小同的 4 倍，請問爸爸和小同各是幾歲？

2. 請看下圖，小家將撲克牌依下列圖形排列成金字塔，請問小家排到圖 5 時，需要幾張撲克牌？



圖 1

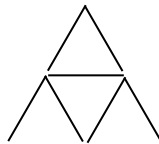


圖 2

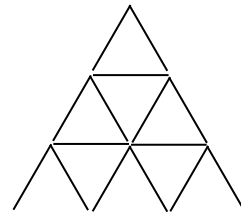


圖 3

3. 哈利波特小說第一集有 320 頁，第二集比第一集增加 25%，請問哈利波特第二集有多少頁？
4. 水餃店有兩種水餃，豬肉水餃一顆 3 元，鮮蝦水餃一顆 7 元，媽媽總共買了 100 顆，付了 420 元，請問媽媽豬肉水餃及鮮蝦水餃各買幾顆？
5. 道路一旁人行道上，每隔 3 公尺放一張椅子，請問第 6 張椅子到第 15 張椅子，相距幾公尺？

6. 老師的年齡是小家的 2 倍多 6 歲，已知老師今年 40 歲，請問小家今年幾歲？
7. 有一件外套的售價是 960 元，賣出後賺了 20%，請問這件外套的成本是多少元？賺得多少元？
8. 哥哥今年 18 歲，妹妹今年 12 歲，請問幾年後兩人的年齡和會是 50 歲？



9. 在邊長 45 公尺的正方形展場，每隔相同距離擺放一盆花，轉角處皆有擺放，共擺放了 36 盆花，請問兩盆花之間的距離是多少公尺？
10. 將 20 張長 40 公分的紙用膠水相接，接口處相疊 1 公分，請問全部連接完後，全長是幾公分？

**6-4**  
**進階挑戰區**

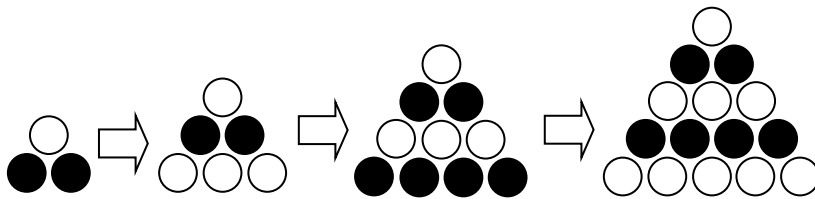
**一、填充題：(每格 4 分，共 40 分)**

1. 請觀察下列圖形排列，並回答問題：



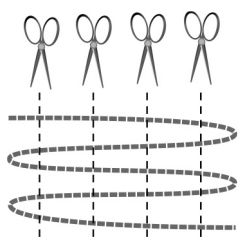
- (1) 請問圖形每( )個輪一次。
- (2) 請問排到第 56 個時的圖形為( )。
- (3) 若這排圖形總共有 100 個，請問△出現幾次？  
( )次。
- (3) 若這排圖形總共有 200 個，請問☆及◇共出現幾次？  
( )次。

2. 將黑、白圍棋如圖排成正三角形，請回答下列問題：



- (1) 當每邊排 9 個時，黑、白圍棋的個數各是多少？  
黑( )個、白( )個
- (2) 當每邊排 15 個時，黑、白圍棋的個數相差多少？  
( )個。

3. 把一條繩子摺成等長的若干段，剪了 4 刀之後：



(1) 摺成等長的 3 段，剪了 4 刀之後變成多少條？

(        ) 條

(2) 摺成等長的 4 段，剪了 4 刀之後變成多少條？

(        ) 條

(3) 剪了 4 刀之後總共剪出了 125 條，是摺了多少段？

(        ) 段

## 二、應用題：(每題 6 分，共 60 分)

1. 小博與媽媽相差 24 歲，媽媽今年 44 歲，請問幾年前媽媽的年齡剛好是小博的 3 倍？

2. 袋子裡有紅球和藍球共 50 顆，已知紅球的數量比藍球的 2 倍多 5 顆，請問紅球和藍球的數量各是多少顆？

3. 小家在直線跑道一旁，每隔 5 公尺插一支班旗或校旗，班旗跟校旗的規則為「班旗、班旗、班旗、班旗、校旗、班旗、班旗、班旗、班旗、校旗、班旗…」，請問第 3 支校旗與第 10 支校旗間的距離是幾公尺？
4. 每條長 25 公分的繩子，每條頭尾各抽 2 公分黏一起，總共連結了 30 條成一圓圈，請問連結後圓圈周長是多少公分？
5. 牧場中原有牛羊共 200 隻，主人用 20 隻羊跟其他牧場換 20 隻牛後，牛的數量剛好是羊的數量的 4 倍，請問牧場中原來有幾隻牛、幾隻羊？

6. 外婆 26 歲時，媽媽 1 歲，媽媽 30 歲時，妹妹 5 歲，請問外婆和妹妹相差幾歲？
7. 媽媽買了每顆 65 元的水蜜桃和每顆 35 元的蘋果共 30 顆，付了 2000 元，還找回 410 元，請問媽媽水蜜桃及蘋果各買幾顆？
8. 如右圖，將數字由上層往下層填，按第一層 1 個數，第二層 2 個數，…依此類推，則第 10 層的第 1 個數是多少？

```
      1
     2 3
    4 5 6
   7 8 9 10
```

9. 有一長條型鍊子，其外型由邊長為 1 公分的正六邊形排列而成。如下圖表示此鍊之任一段花紋，其中每個黑色六邊形與 6 個白色六邊形相鄰。若鍊子上有 35 個黑色六邊形，則此鍊子共有幾個白色六邊形？  
(國中基測題)



10. 雜貨店賣出紅豆、綠豆、薏仁共 74 公斤，已知紅豆賣出的重量是綠豆的 1.5 倍，薏仁賣出的重量是紅豆的 0.8 倍，請問紅豆、綠豆、薏仁各賣出多少公斤？