

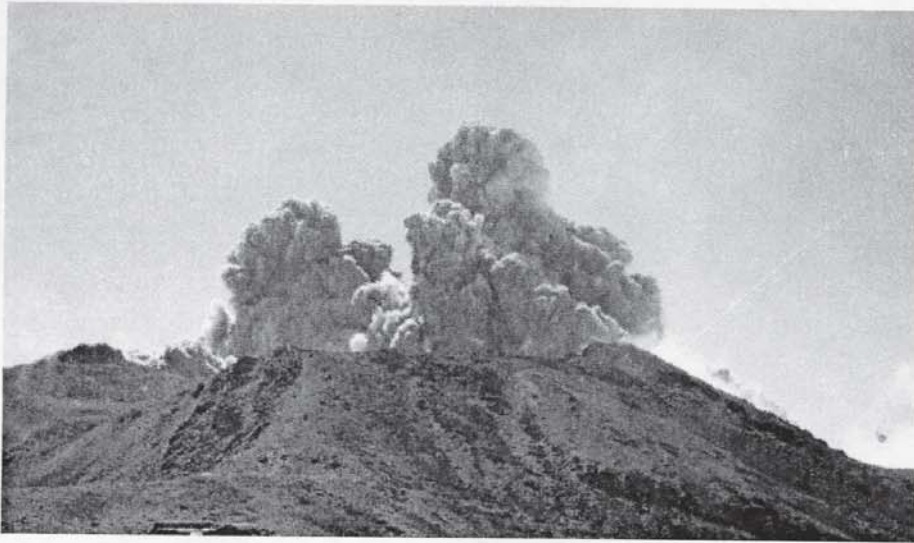


財團法人
博幼社會福利基金會
BOYO SOCIAL WELFARE FOUNDATION

上

2014年11月

國際新聞特別事件深入導讀
(學生版)



楓紅轉黑-日本御嶽山火山爆發

學校：大成

班級：412

姓名：蔡

名： 蔡 年級： 國一 中心： 埔里 課輔班級： 412

讀日期： 103 年 12 月 3 日 學輔員簽名： 老師簽名： 劉

自由心得發表



看完【楓紅轉黑-日本御嶽山火山爆發】的相關文章及報導後，請挑選有興趣的部份進行心得發表或是將所讀過的文章重點做摘要整理，文字、繪圖、剪貼……等形式都可以。

學習單完成後，可經由學輔員投稿至教學組，你的作品將有機會刊登於博幼官網上！

爆發引起的火山碎屑流、火山灰和後來由兩次爆發的火山泥流嚴重破壞了鄰近的地區。

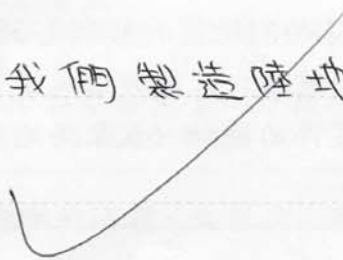
巴達本加火山是冰島的火山，大多是以比較寧靜的溢流式火山活動為主。

埃特納火山被稱為世界上爆發次數最多的火山。

最為著名的一次是79年的大規模噴發，灼熱的火山碎屑流毀滅了當時極為繁華的擁有2萬人的龐貝古城。

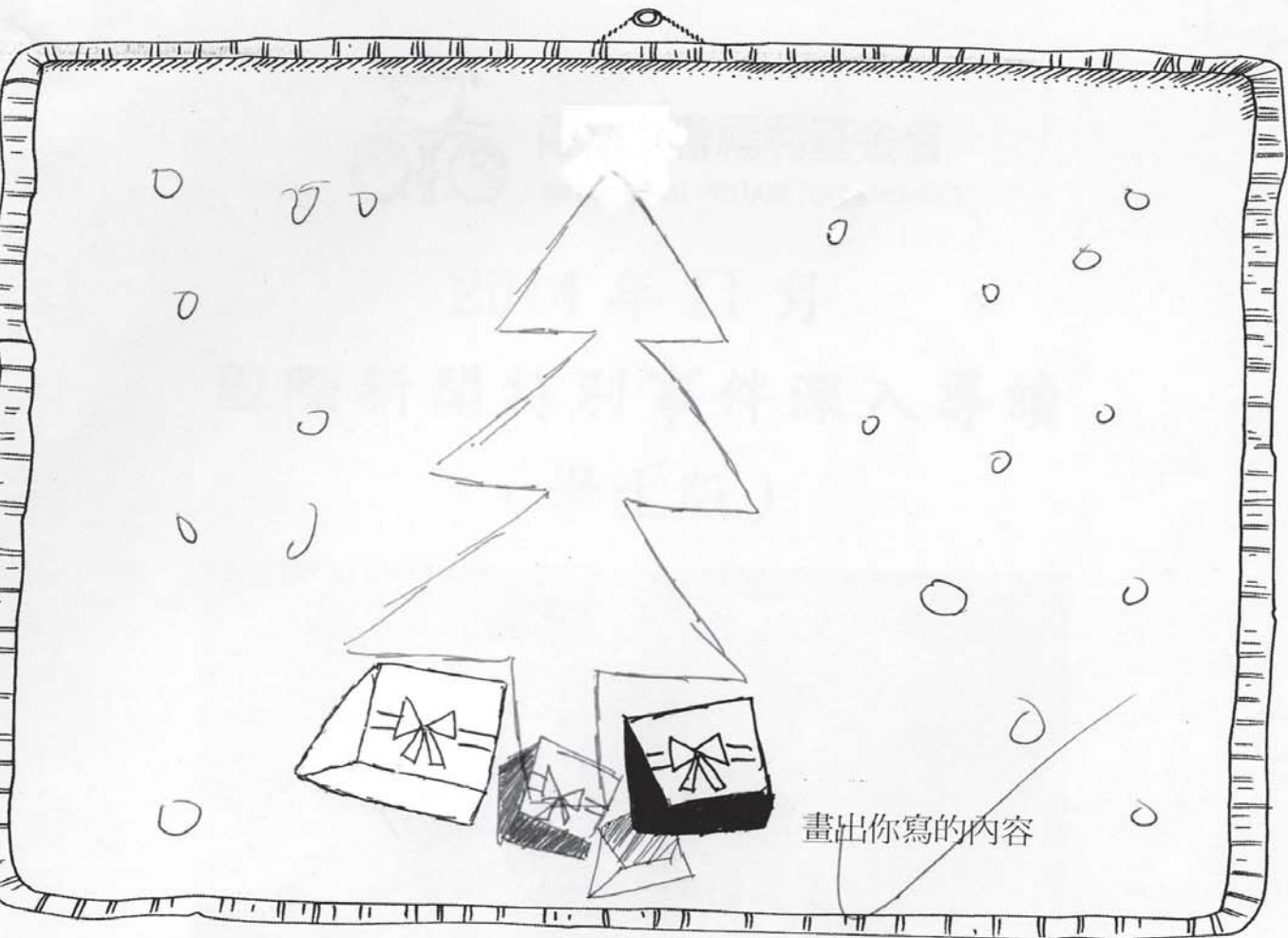
熔岩是指噴出地表的岩漿，火山噴發時，灼熱的熔融物質從火山口溢流出來稱之為熔岩流。

火山作用的另一個好處就是可以為我們製造陸地。



1. 字體工整，版面乾淨、清楚 good!

老師評語：21 作筆記詳細，感覺得到你的用心!



| | | | | | | | | | |
|---|---|---|---|---|---|---|---|---|-------|
| 也 | 到 | , | 親 | 願 | 現 | 節 | 都 | 小 | 題 |
| 不 | 大 | 然 | 眼 | 望 | 在 | 都 | 很 | 時 | 目 |
| 知 | 從 | 後 | 看 | , | 的 | 有 | 興 | 候 | : |
| 道 | 來 | 可 | 到 | 希 | 聖 | 不 | 奮 | 每 | 聖 |
| 觸 | 沒 | 以 | 天 | 望 | 誕 | 有 | , | 到 | 誕 |
| 碰 | 有 | 玩 | 空 | 有 | 節 | 的 | 因 | 聖 | 節 |
| 雪 | 看 | 雪 | 飄 | 一 | 只 | 驚 | 每 | 誕 | 12/25 |
| 的 | 過 | , | 落 | 天 | 有 | 喜 | 到 | 節 | |
| 感 | 雪 | 從 | 雪 | 可 | 一 | , | 聖 | 每 | |
| 覺 | | 小 | 花 | 川 | 何 | 何 | 誕 | 力 | |

姓名 蔡

