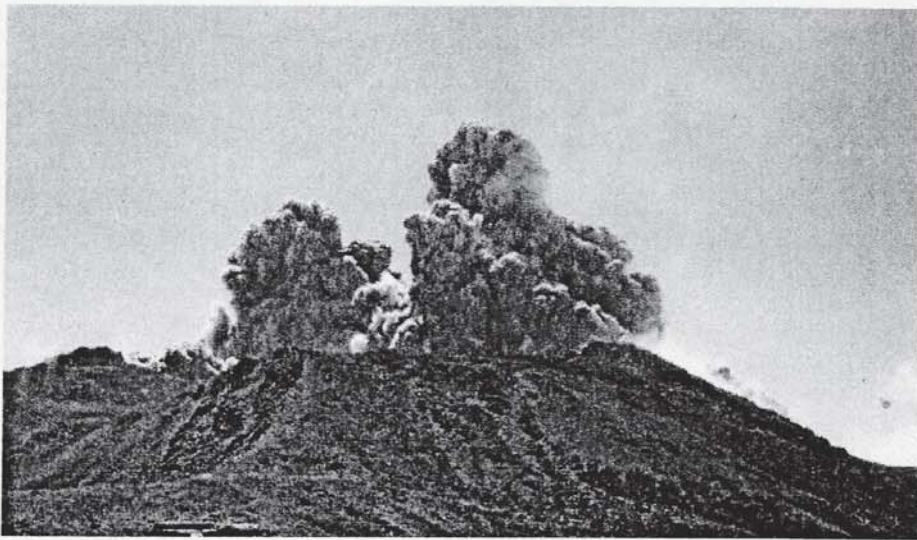




財團法人  
博幼社會福利基金會  
BOYO SOCIAL WELFARE FOUNDATION

2014年11月

國際新聞特別事件深入導讀  
(學生版)



高山  
楓紅轉黑-日本御嶽山火山爆發  
出

學校：博幼

班級：403

姓名：陳 XXXXXXXXXX

名：陳 [ ] 年級：7 中心：博幼 課輔班級：403  
讀日期：103年11月19日 學輔員簽名： [ ] 老師簽名：呂 [ ]

### 自由心得發表



看完【楓紅轉黑-日本御嶽山火山爆發】的相關文章及報導後，請挑選有興趣的部份進行心得發表或是將所讀過的文章重點做摘要整理，文字、繪圖、剪貼……等形式都可以。

學習單完成後，可經由學輔員投稿至教學組，你的作品將有機會刊登於博幼官網上！

看完這篇火山報導，讓<sup>我</sup>開始擔心台北市的大屯火山群爆發後會不會流到南投縣，或者是埔里大地震之後，虎頭山突變成活火山，然後爆發，想到這裡讓<sup>我</sup>對每一座山和每一次地震有莫大的恐懼，可是<sup>我</sup>還是覺得，跟火山「住」在一起的人都好可憐，因為每天都要擔心火山會不會爆發的問題，每天都這樣戰戰兢兢的過日子。

~~如果埔里有火山的話，我~~ ~~會很擔心~~ ~~會很擔心~~ ~~想到全球~~ 有那麼多火山

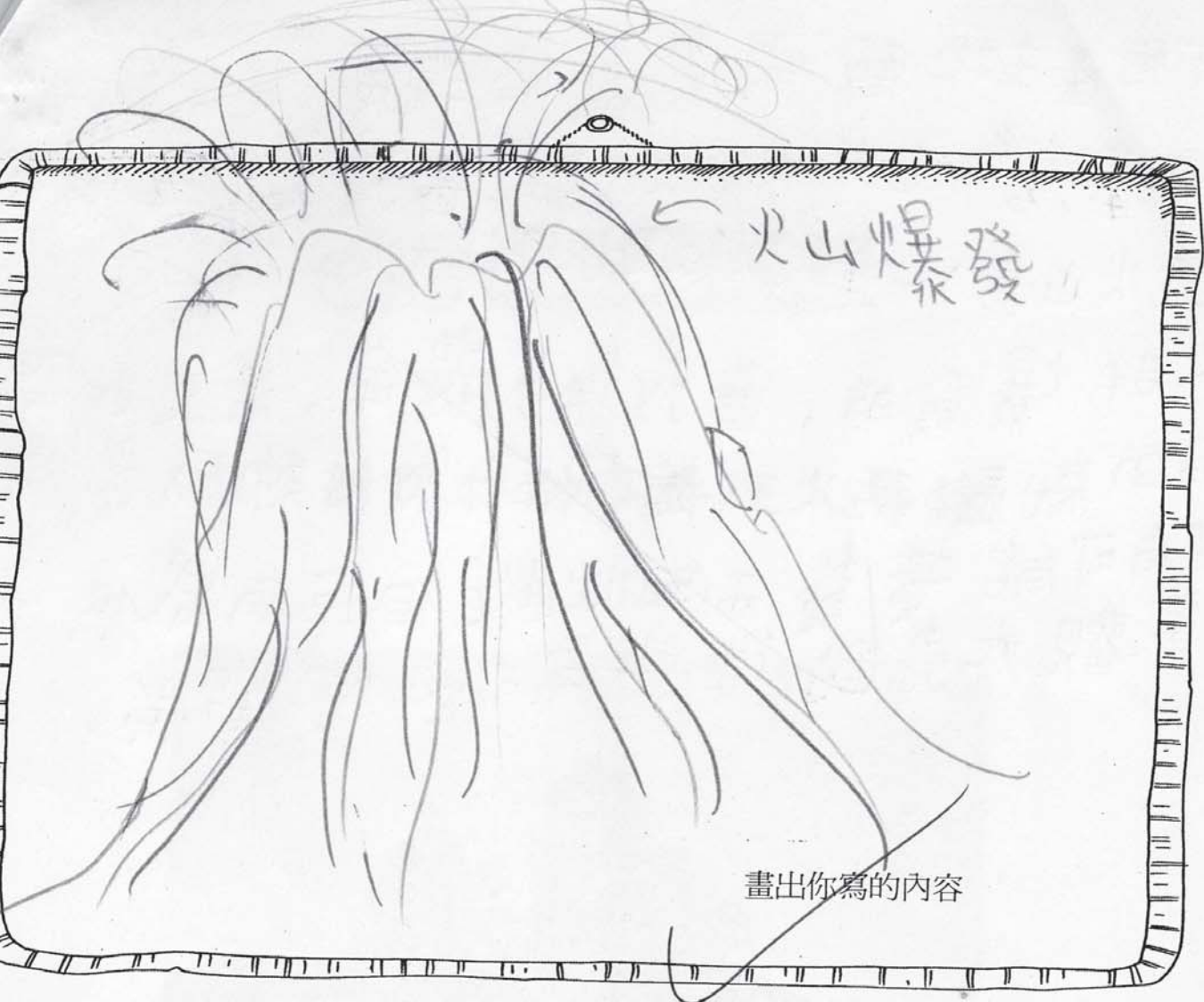
日本火山一大堆，臺灣火山一大堆，好恐怖喔！

火山有壞也有好，雖然火山有時會出乎意料的爆發，可

地熱有好處，~~我們~~用~~地熱~~製造溫泉，帶給人民極大的好處。



老師評語：子君的想像力很豐富，虎頭山若是火山的話真的滿恐怖的



火山爆發

畫出你寫的內容

在	板	、	作	是	研	最	分	大	題
距	塊	原	用	受	究	活	佈	屯	目
今	和	本	所	地	顯	躍	最	火	:
六	歐	擠	造	殼	示	的	密	山	大
十	亞	壓	成	一	、	地	集	群	屯
四	大	的	；	拉	大	區	、	是	火
萬	陸	菲	也	張	屯	。	火	台	山
年	板	律	就	崩	火	據	山	灣	群
前	塊	賓	是	解	山	最	透	火	

姓名 陳 [REDACTED]

1. 地殼張裂、崩陷現象，因而引  
北臺灣（包括大屯火山群、基隆火山群與  
近火山島）一連串大規模的火山噴發。

火山群爆發時，造成多人喪命，活火山與死火  
山的目的就是，活火山造成許多人的威脅，而且隨  
時有可能噴發而死火山不但沒有威脅，而且還  
當觀光景點，使遊客可隨時觀賞。